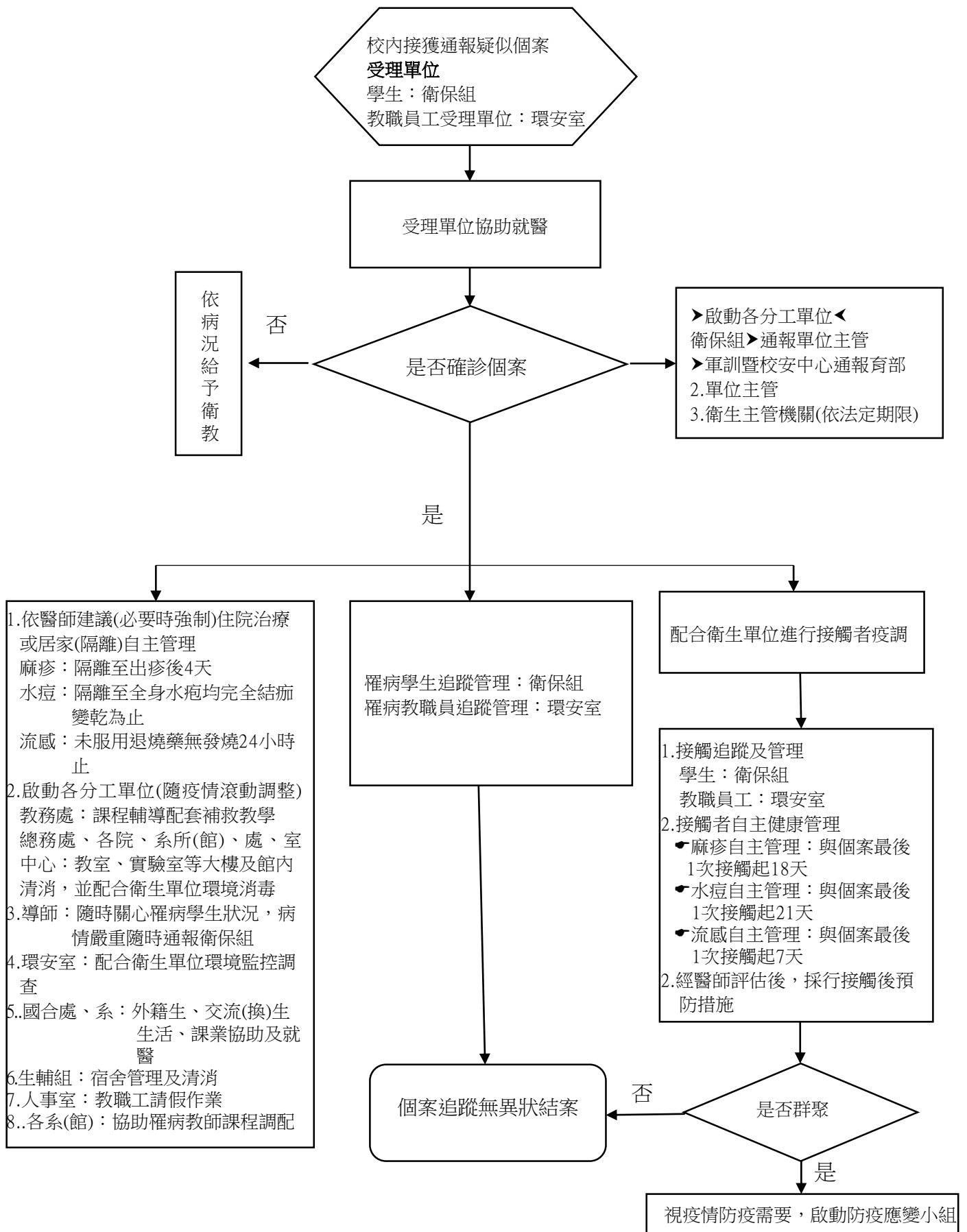


# 建國科技大學麻疹、水痘、流感作業流程圖

113年02月20日112學年度第二學期學生事務處處務會議修訂



群聚通報定義：同一班級一天內有2人以上(含)經醫師判斷，且有人、事、地關聯性判定為疑似群聚感染且有擴散之虞  
依中央機關規定修正相關流程