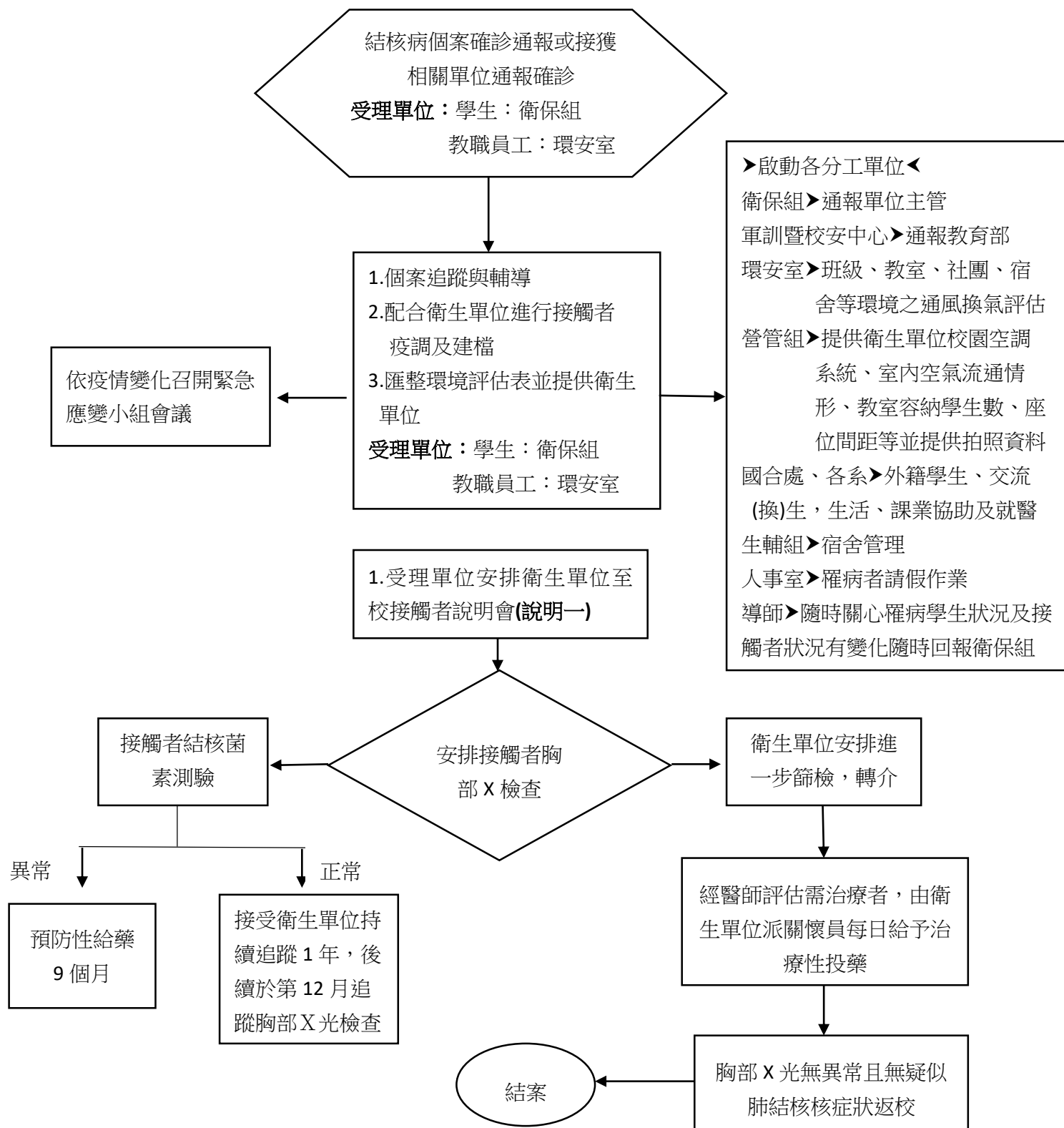


建國科技大學校園肺結核作業流程圖

113年02月20日112學年度第二學期學生事務處處務會議修訂



說明(一)

接觸者定義：與指標個案同班、同住同學、同辦公室教職員工(指標個案首次出現症狀往前推 3 個月為可傳染期，可傳染期是指與指標個案 1 天內接觸 8 小時(含)以上或累計達 40 小時(含)以上接觸者)