

國際旅行請注意



# 猴痘是什麼？

猴痘（MPOX）是一種人畜共通傳染疾病。在流行地區以外，已出現人與人間持續傳播。



## 常見症狀



發燒



頭痛



淋巴結腫大  
(頸部·腋窩·腹股溝)



皮疹、水泡  
(臉部·四肢·生殖器)



肌肉痛



極度倦怠

## 傳染方式



與感染者親密接觸，或直接接觸到病患的呼吸道分泌物、損傷的皮膚或黏膜，或被汙染之物品



直接接觸感染動物



飛沫傳播

## 國際疫情

目前多國出現猴痘疫情，含歐洲、美洲等國家。

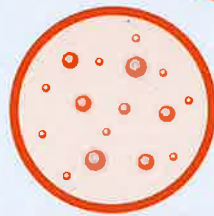


旅客有疑似症狀，請盡速就醫，並主動告知旅遊史及接觸史



# 注意 猴痘

## 你該這樣做

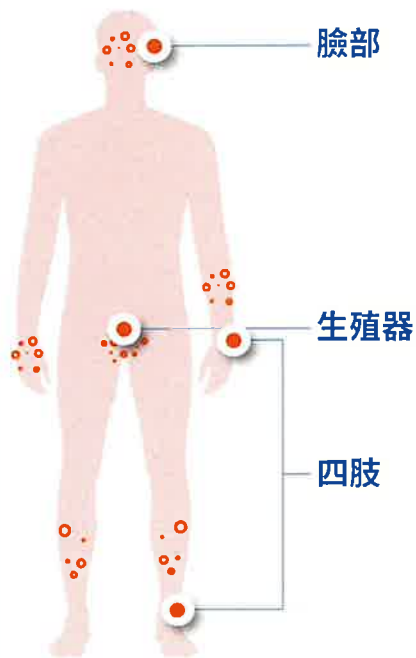


國內已有本土猴痘案例，民眾若前往流行地區或國內高風險場域，應避免與不特定人士親密接觸。



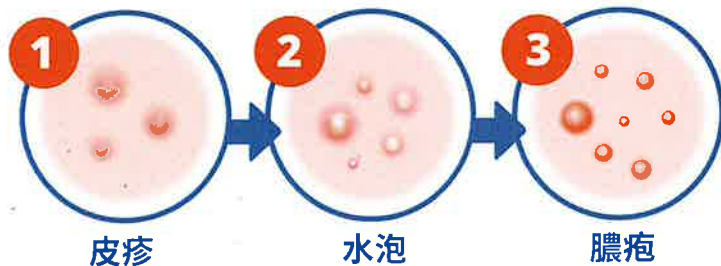
如有任何疑似症狀，請佩戴口罩並立即就醫告知旅遊史、高風險場域暴露史與接觸史。

### + 症狀好發部位



### + 猴痘症狀

出現不同型態的皮膚病灶，如：皮疹、水泡、膿疱



### + 可能伴隨症狀



衛生福利部疾病管制署  
TAIWAN CDC



[www.cdc.gov.tw](http://www.cdc.gov.tw)



1922防疫達人  
[www.facebook.com/TWCDC](https://www.facebook.com/TWCDC)



Taiwan CDC  
LINE@

廣告